



**ערכה**

**לאימון חברתי-רגשי**

**בתחום: בנית מודעות חברתית**

הערכה תעסוק בהכרות עם המושג חברים, הכרות עם הדמויות בי ופרנדי, יצירת דו-שיח חברי ובנית תקשורת דרך סיפור ודרמה.

# מעשה בשני חברים

כיצד להיות חבר  
**B-Friend**  
כלי לשיפור המצב החברתי

שלום לכם ילדים יקרים  
כאן בי ופרנדי החברים  
רוצים לדעת מי אנחנו  
ובשביל מה בכלל הגענו?

אנחנו ילדים של גן  
רגילים בכל ענין  
אוהבים לרוץ, להשתובב  
חול ומים לערבב  
לגנות להקשיב  
תשובה נכונה להשיב  
לפספס עם חברים  
ולשיר המון שירים  
בקצור, אתם יודעים  
כמו כל הילדים

מדי פעם במוכן  
תפגשו אותנו אצלכם בגן  
נשב אתכם יחד  
לשעה של נחת

יש לנו ספורים מרתקים  
נלמד מהם וגם נחכים  
אנחנו לכם מאד מחכים!

נלמד על בעיות להתגבר  
ולמצא פתרון מהר  
נדע איך משוחחים עם חבר  
ומקשיבים לו טוב יותר  
נזהה מה מרגיש לנו בלב  
ולמה חשוב לשתף בשכואב  
נפיר חברים נוספים  
ועוד הרבה דברים יפים  
אפשר להתחיל? אתם מוכנים?  
יוצאים כבר לדרך, כלכם מזמנים!



# מַעֲשֵׂה בְּשָׂנֵי חֲבֵרִים



שְׁלוֹם לָכֶם יְלָדִים יְקָרִים  
כָּאֵן בֵּי וּפְרֻנְדֵי הַחֲבֵרִים  
רוֹצִים לְדַעַת מִי אֲנִיחֵנו  
וּבְשָׂבִיל מָה בְּכָלֵל הַגֵּעָנוּ?

אֲנַחְנוּ יְלָדִים שֶׁל גֵּן  
רְגִילִים בְּכָל עֵנָן  
אוֹהֲבִים לְרוֹץ, לְהִשְׁתַּוֵּב  
חוֹל וּמַיִם לְעֵרֶבֶב



# מַעֲשֵׂה בְּשָׂנֵי חֲבֵרִים

לִגְנַנֶּת לְהַקְשִׁיב  
תְּשׁוּבָה נְכוֹנָה לְהַשְׁיב  
לְפַתֵּחַ עִם חֲבֵרִים  
וְלִשְׂדֵּר הַמּוֹן שִׁירִים  
בְּקִצּוֹר, אֲתֶם יוֹדְעִים  
כְּמוֹ כָּל הַיְלָדִים



# מַעֲשֵׂה בְּשָׂנֵי חֲבֵרִים

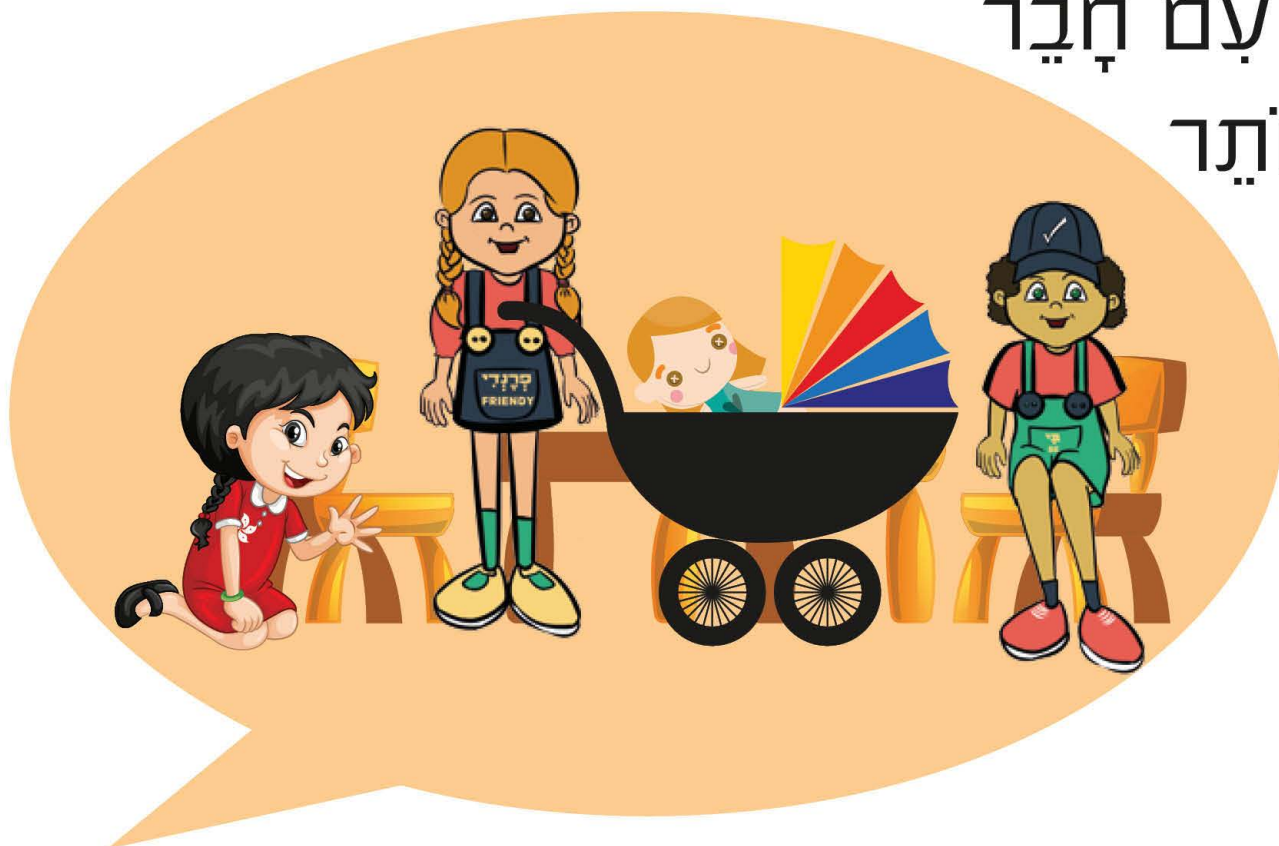
אֲנַחְנוּ לָכֶם מְאֹד מְחַפִּים!

מֵדֵי פַעַם כְּמוֹכֵן  
תִּפְגְּשׁוּ אוֹתָנוּ אַצְלָכֶם בְּגֵן  
יֵשֵׁב אִתְּכֶם יַחַד  
לְשָׂעָה שֶׁל נְחִת  
יֵשׁ לָנוּ סִפּוּרִים מְרִתְקִים  
נִלְמַד מֵהֶם וְגַם נְחַפִּים



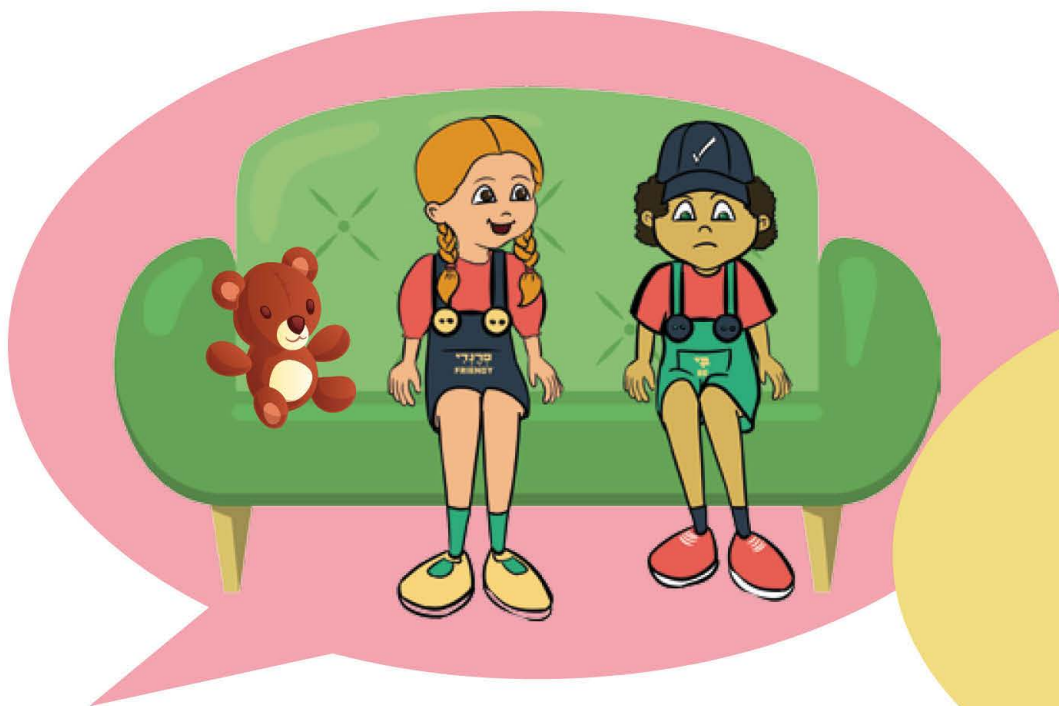
# מַעֲשֵׂה בְּשָׂנֵי חֲבֵרִים

נִלְמַד עַל בְּעִיּוֹת לְהִתְגַּבֵּר  
וְלִמְצֹא פְתָרוֹן מֵהָר  
נִדְעַ אִיךָ מְשׁוֹחָחִים עִם חֲבֵר  
וּמִקְשִׁיבִים לוֹ טוֹב יוֹתֵר



# מַעֲשֵׂה בְּשָׂנֵי חֲבֵרִים

נִזְקָה מֵה מְרַגֵּשׁ לָנוּ בְּלֵב  
וְלָמָּה חָשׁוּב לְשִׁתְּףָּ בְּשִׂפּוּאֵב  
בְּכִיד חֲבֵרִים נוֹסְפִים  
וְעוֹד הַרְבֵּה דְּבָרִים וְפִים





# מַעֲשֵׂה בְּשֵׁנֵי חֲבֵרִים

אֶפְשָׁר לְהִתְחִיל? אַתֶּם מוֹכְנִים?  
וּצְאִים כְּבָר לְדַרְךְ, כִּלְכֶם מִזְמָנִים!



# מעשה בשני חברים

## שיח חברתי בעקבות הסיפור

### שאלות לשיח מורחב:

- מיהם בי ופרנדי?
- מה בי ופרנדי אוהבים לעשות?
- מה אתם חושבים שנלמד עם בי ופרנדי?
- האם אתם רוצים שבי ופרנדי יבואו לבקר בגן?

כדאי מאד לדבר עם הילדים על  
הסיפור, ובכך אפסוק אותם אולי  
חינוכי וחברתי.

# מעשה בשני חברים

## פעילות בעקבות הסיפור

### פאזל:

הפאזל הוא אמצעי לשיח על הסיפור תוך פיתוח החשיבה החברתית שהדמויות המלוות בי ופרנדי יביאו לגן. באמצעות הרכבת הפאזל נכיר את הדמויות באופן נוסף.

**אביזרים:** פאזל בי ופרנדי (נספח א'), מספרים כדאי להדפיס את הפאזל על גבי בריסטול, מומלץ בהדפסה צבעונית. יש לגזור את התמונה לחלקי פאזל על-פי הסימון ולאחר מכן להרכיב את התמונה בהנאה.

בניית פאזל היא פעילות  
חוויתית ומפתח את דו-לש  
סבלנות וריכוז ומכניסה את  
הילד לאווירת התמונה  
ובסיפור.

# מעשה בשני חברים

## אומנות בעקבות הסיפור

### דף צביעה:

**אביזרים:** דף צביעה (נספח ב'), צבעים/ טושים.

צובעים בדף הצביעה בצביעה חופשית.

במלבנים הנוספים מסביב מנחים את הילדים לצייר את החברים שלהם.

### מרכיבים את בי ופרנדי:

**אביזרים:** בי ופרנדי מחולקים לחלקים (נספחים ג' ד'), סיכות מתפצלות.

גוזרים כל חלק בנפרד. מצמידים את החלקים זה לזה במקומות המסומנים

ובעזרת סיכות מתפצלות.

כעת הילדים יכולים לשוחח זה עם זה באמצעות בי ופרנדי, לספר לבובות על

עצמם, ולהמחיש לעצמם את הסיפור. אפשר לעודד דיאלוג בין הילדים לבין

הבובות.



# נספח א' *פאזל אקצירי וברכה*

גזרו את הפאזל על פי הסימון והרכיבו להנאתכם.



## נספח ב' דף צביעה

צבעו את בי ופרנדי כרצונכם.

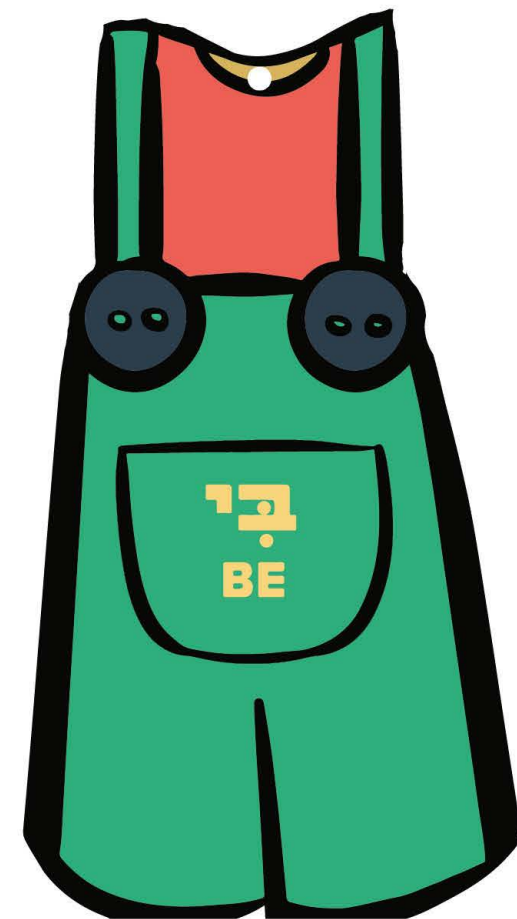
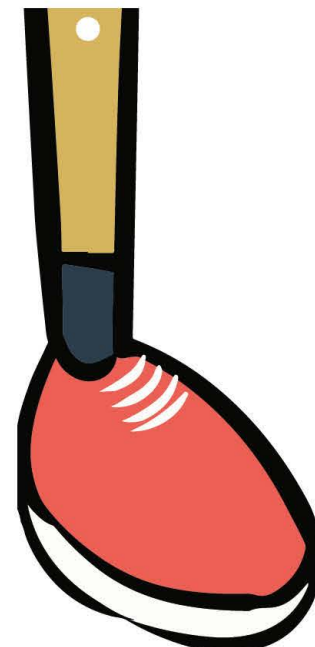
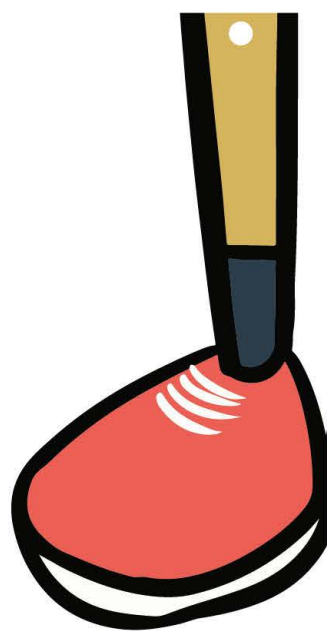
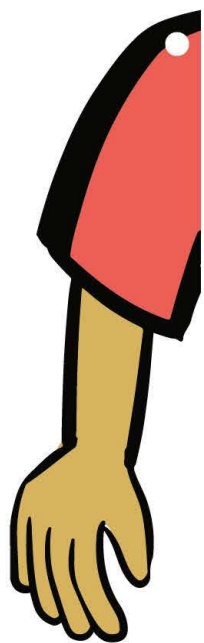
בבועות הדיבור ציירו וצבעו את החברים שלכם.



## נספח ג'

גזרו כל חלק של בי בנפרד.

הצמידו את החלקים זה לזה בעזרת סיכות מתפצלות.



## נספח ג' סוכי

גזרו כל חלק של פרנדי בנפרד.

הצמידו את החלקים זה לזה בעזרת סיכות מתפצלות.

